

Wacom®

MobileStudio Pro

Wolność tworzenia w potężnym mobilnym studio

Zaprojektowany tak, abyś mógł swobodnie tworzyć wszędzie, Wacom MobileStudio Pro zawiera pełen zestaw potężnych kreatywnych narzędzi, tworzących linię lekkich, mobilnych komputerów piórkowych z najnowszym piórem Wacom Pro Pen 2 na czele. Poruszaj się płynnie w swojej pracy między 2D a 3D kiedykolwiek zechcesz tworzyć.



Wacom MobileStudio Pro 13 & 16
Artyści: Santtu Mustonen i Future Deluxe

Moc, która pozwoli Ci pracować nad największymi projektami

Stworzony tak, aby poradzić sobie z dużą liczbą zadań, Wacom MobileStudio Pro jest zasilany poprzez komputer z wyposażonym we wszystkie funkcje systemem operacyjnym Windows 10, który poradzi sobie z wymagającymi aplikacjami do pracy w 2D, 3D oraz CAD. Wybierz do 16 GB pamięci RAM, procesor Intel® Core™ i7 oraz układ graficzny NVIDIA® Quadro™ – oraz nawet 512 GB pamięci na dysku. Pióro Wacom Pro Pen 2 jest bardziej czułym, najdokładniejszym i najbardziej responsywnym piórem, jakie kiedykolwiek stworzyliśmy.

Poczuj i zobacz różnicę na ekranie

Dzięki rozdzielczości do 4K oraz precyzji koloru do 96% w Adobe® RGB, zobaczysz każdy detal, piksel lub poligon w idealnym zbliżeniu. Nowa wytrawiana szklana powierzchnia zapewnia odpowiedni opór, aby oddać uczucie korzystania i prowadzenia pióra na papierze, które tak dobrze znasz.

Gotowy na 3D

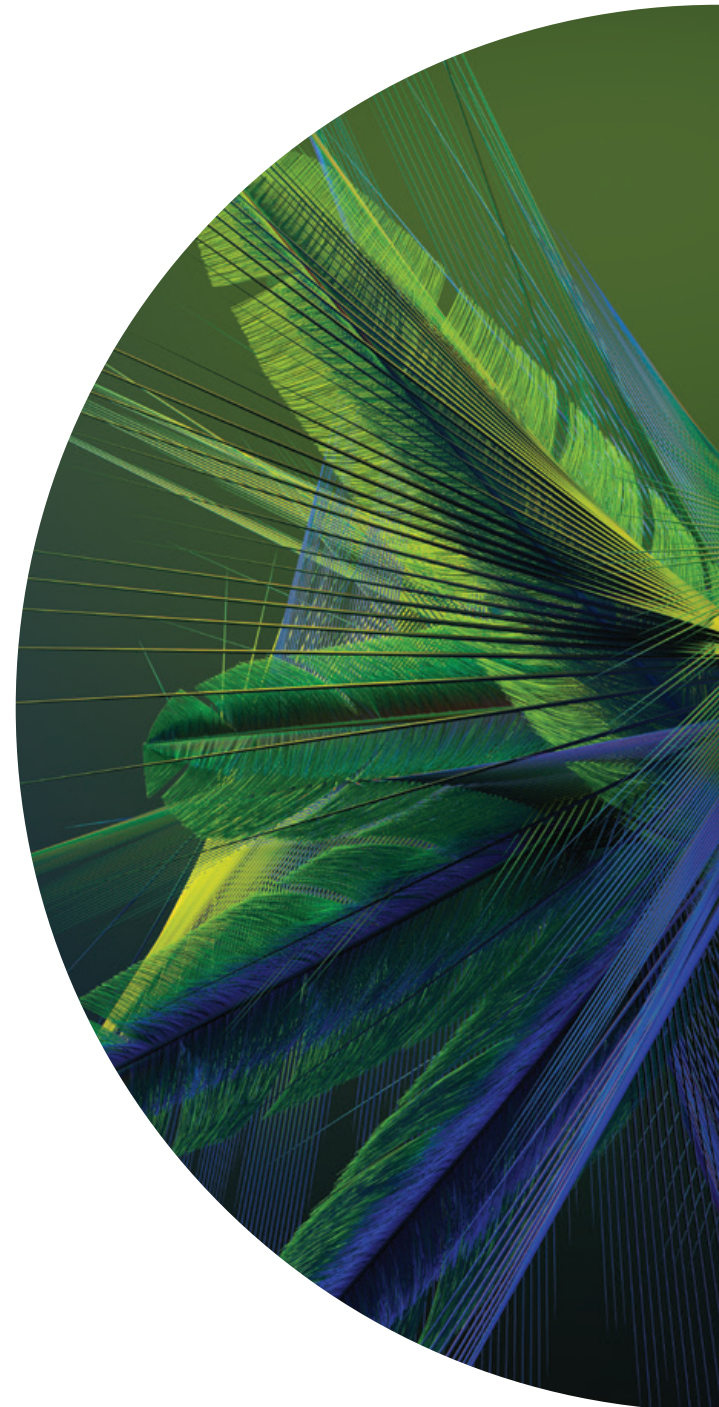
Wybrane modele wyposażone w kamerę Intel® RealSense™ oraz oprogramowanie skanujące idealne dla projektantów produktów, inżynierów CAD oraz profesjonalistów rzeźbiących w 3D, którzy w swojej pracy twórczej pragną uchwycić rzeczywiste przedmioty.

Kluczowe funkcje:

- Wacom Pro Pen 2, naturalne odczucia dzięki absolutnej dokładności.
- Potężna moc obliczeniowa, lekka obudowa w eleganckiej, smukłej formie.
- Rzeczywiste kolory i aż do 4K rozdzielczości byś mógł cieszyć się genialnymi doznaniem kreatywnymi.
- Kamera Intel® 3D RealSense™ idealnie nadaje się dla projektantów produktów, inżynierów CAD oraz profesjonalistów rzeźbiących w 3D.
- Podstawa Wacom Stand* pozwala Ci na korzystanie z trzech wygodnych pozycji pracy i daje się złożyć na czas podróży.
- Konfigurowalne przyciski ExpressKey™, menu okrągłe, funkcje wielodotykowe stanowią proste, oszczędzające czas skróty klawiaturowe.
- Klawiatura bezprzewodowa Wacom* jest idealnym akcesorium mobilnym przy korzystaniu z Twoich ulubionych aplikacji kreatywnych i do pracy biurowej.
- Wacom Link* pozwala Ci podłączyć Twoje Wacom MobileStudio Pro do innego komputera (Mac lub PC) i korzystania z niego jak ze standardowego wyświetlacza Cintiq.

*sprzedawane osobno

Live. Dare. Create.





Dwa sposoby, aby cieszyć się wolnością tworzenia.

Wybierz spośród dwóch rozmiarów ekranów i sześciu różnych konfiguracji funkcji:

Model	Wacom MobileStudio Pro 13				Wacom MobileStudio Pro 16	
	Intel® Core™ i5, 64 GB**	Intel® Core™ i5, 128 GB	Intel® Core™ i7, 256 GB	Intel® Core™ i7, 512 GB	Intel® Core™ i5, 256 GB	Intel® Core™ i7, 512 GB
Numer modelu	DTH-W1320T**	DTH-W1320L	DTH-W1320M	DTH-W1320H	DTH-W1620M	DTH-W1620H
Najlepszy dla	Do uchwycenia Twoich pomysłów w formie szkiców i rysunków	Szkic, ilustracja, projektowanie graficzne i edycja obrazu	Rysunek, edycja obrazu, sztuka koncepcyjna, projektowanie graficzne i animacja w 2D	Rysunek, sztuka koncepcyjna, 3D, malowanie, ruchoma grafika i zaawansowana edycja obrazu	Rysunek, sztuka koncepcyjna, 3D/CAD, ruchoma grafika, zaawansowana edycja obrazu	Rysunek, sztuka koncepcyjna, 3D/CAD, ruchoma grafika, zaawansowana edycja obrazu
System operacyjny	Windows 10 Home	Windows 10 Home	Windows 10 Pro	Windows 10 Pro	Windows 10 Pro	Windows 10 Pro
Procesor	Intel Core i5	Intel Core i5	Intel Core i7	Intel Core i7	Intel Core i5	Intel Core i7
Grafika	Intel® Iris™ Graphics 550	Intel® Iris™ Graphics 550	Intel® Iris™ Graphics 550	Intel® Iris™ Graphics 550	NVIDIA® Quadro® Graphics M600M, 2GB GDDR5	NVIDIA® Quadro® Graphics M1000M, 4GB GDDR5
Pojemność dysku / pamięć	64 GB SSD / 4 GB DDR3	128 GB SSD / 8 GB DDR3	256 GB SSD / 8 GB DDR	512 GB SSD / 16 GB DDR	256 GB SSD / 8 GB DDR	512 GB SSD / 16 GB DDR
Kamery	5 MP HD z przodu 8 MP HD z tyłu	5 MP HD z przodu 8 MP HD z tyłu	5 MP HD z przodu 8 MP HD z tyłu	5 MP HD z przodu, 8 MP HD z tyłu, 5 MP HD z przodu, 8 MP HD i kamera 3D Intel® RealSense™ z Artec 3D™ z tyłu	5 MP HD z przodu 8 MP HD z tyłu	5 MP HD z przodu, 8 MP HD z tyłu, 5 MP HD z przodu, 8 MP HD i kamera 3D Intel® RealSense™ z Artec 3D™ z tyłu
Bezpieczeństwo	Gniazdo zabezpieczenia Kensington®	Gniazdo zabezpieczenia Kensington®	Gniazdo zabezpieczenia Kensington®	Gniazdo zabezpieczenia Kensington® oraz czytnik linii papilarnych	Gniazdo zabezpieczenia Kensington®	Gniazdo zabezpieczenia Kensington® oraz czytnik linii papilarnych
Przekątna ekranu / rozdzielczość	33,8 cm (13,3") / 16:9 / WQHD (2560 x 1440)				39,6 cm (15,6") / 16:9 / UHD (3840 x 2160)	
Rozmiar / Waga	367 x 229 x 16 mm / 1320 g				418 x 262 x 19 mm / 2020 g	
Jakość kolorów	Wyświetlacz 16,7 miliona kolorów, 96% w Adobe® RGB				Wyświetlacz 16,7 miliona kolorów, 94% Adobe® RGB	
Przyciski ExpressKey™	6 konfigurowalnych przycisków, w zależności od aplikacji				8 konfigurowalnych przycisków, w zależności od aplikacji	
Współczynnik kontrastu	800:1				1000:1	
Kąt widzenia	178° (89°/89°) poziomo, (89°/89°) pionowo					
Dane graficzne	USB-C (dla uzyskania optymalnych wyników) lub Mini DisplayPort korzystający z opcjonalnego Wacom Link					
Średnia Żywotność baterii / czas ładowania	Do 6 godzin* (waha się w zależności od wykorzystania) / do 2 godzin					
Multi-touch	Panorama, zoom i gesty obracania dostępne w większości aplikacji, włączając Adobe® Photoshop® i Illustrator®					
Pióro i rozpoznawanie nachylenia	Bezbateryjne pióro Pro Pen 2 z 2 konfigurowalnymi bocznymi przyciskami, 8192 poziomy nacisku zarówno w przypadku końcówki pióra, jak i jego gumki / ±60 poziomów, 40 stopni					
Dla większej wydajności / ergonomia	Konfigurowalne, specyficzne dla aplikacji przyciski ExpressKey™, jeden 4-pozycyjny konfigurowalny przełącznik Rocker Ring z wbudowaną funkcją TouchRing oraz klawiszem powrotu, przełączanie wyświetlacza Display Toggle (gdy urządzenie jest podłączone do komputera Mac lub PC za pomocą opcjonalnej wtyczki Wacom Link), ekranowe przyciski sterujące, okrągłe menu oraz ustawienia, które pozwalają zaoszczędzić czas, możliwość obsługi dla osób lewo- lub praworęcznych / opcjonalna zdejmowalna podstawa z 3 kątami nachylenia					
Porty USB / dodatkowe miejsce na dysku	3 porty USB-C / karta SDXC (uhs-ii), karta pamięci oraz zewnętrzny dysk HDD (sprzedawane osobno)					
Bezprzewodowy	802,11 ac (bezprzewodowy) / Bluetooth® technologia 4,1					
Audio / Video	Głośniki 2 x 1,5 W, 2 aparaty (5 MP HD z przodu, 8 MP HD z tyłu), kamera 3D Intel® RealSense™ z Artec 3D™ (tylko modele 512 GB), 1 wtyczka do zestawu słuchawkowego (Audio/combo), USB-C (wyjście wideo)					
Wymagania systemowe	Z opcjonalną wtyczką Wacom Link: Windows® 7 lub nowszy, Mac OS X 10.10 lub nowszy. Port USB-C lub (Mini DisplayPort i port USB). Dostęp do Internetu.					
Co wchodzi w skład	Wacom MobileStudio Pro, pióro Wacom Pro Pen 2, futerał na pióro z 3 wymiennymi wkładami, dwa zestawy kolorowych pierścieni oraz otwór do wysuwania wkładu, uchwyt na pióro, zasilacz sieciowy AC + kabel sieciowy, podręcznik szybkiej instalacji, ściereczka do czyszczenia					
Dodatkowe akcesoria	Klawiatura bezprzewodowa Wacom Bluetooth® Keyboard, wtyczka Wacom Link, podstawa Wacom Stand, futerał ochronny Wacom, pilot ExpressKey®, Wacom Color Manager, wkłady, pióro Wacom Pro Pen 2, pióro Wacom Pro Pen 3D, pióra starszej generacji					

* Specyfikacja Wacom MobileStudio Pro może ulec zmianie. Żywotność baterii może się różnić w zależności od tego, w jaki sposób produkt jest używany, oraz od tego, które ustawienia urządzenia zostały wybrane. ** Ten model jest dostępny tylko w sklepie Wacom.